

BKT AL201 - Klamka do szafy ze sterowaniem i monitorowaniem elektrycznym z możliwością otwarcia kluczem, opcjonalny wbudowany czujnik kart rfid
Opis urządzenia


Klamka sterowana i monitorowana elektrycznie do zastosowania w szafach IT.

- Umożliwia sterowanie otwieraniem z dowolnych zewnętrznych systemów kontroli dostępu.
- Możliwość pracy autonomicznej z podłączonym dedykowanym lub dowolnym czytnikiem z interfejsem Wiegand
- Magnetyczny czujnik położenia uchwytu klamki.
- Trzy złącza umożliwiające podłączenie sygnałów sterujących i sygnalizujących stan pracy klamki.
- Trójkolorowa dioda LED do optycznej sygnalizacji stanu pracy klamki.
- Awaryjne otwieranie kluczem.
- Dostępne wkładki w systemie klucza master.
- Do zastosowania w szafach instalowanych wewnątrz pomieszczeń.
- Montaż w standardowym otworze 150x25mm.
- Możliwość instalacji w systemie zamknięcia jedno i wielopunktowego (wymaga dodatkowych elementów mechanicznych - języka lub mechanizmu zębatego, które należy zamówić oddzielnie).

Dane techniczne

Napięcie zasilania	Nominalne 12V DC Dopuszczalne 10-24V DC
Pobór prądu	Spoczynkowy: 25mA Maksymalny w trakcie otwierania/zamykania: 180mA
Złącza	Złącze 8 pinowe typu 53047-0810 Złącze 4 pinowe typu 53047-0410 Złącze 3 pinowe typu 53047-0310
Warunki pracy	Temperatura: 0°C - 50°C Wilgotność: 0% - 90% RH (bez kondensacji)
Obudowa	Poliamid z włóknem szklanym PA6 GF30
Wymiary	212 x 47 x 48 mm (wys. x szer. x głęb.)
Kolor obudowy	Czarny, RAL 9005
Waga	160g
Stopień ochrony obudowy	IP30 wg EN 60529:1991/A2:2013/AC:2019- 02
Zgodność z dyrektywami	2014/30/EU (EMC) 2011/65/EU (RoHS)
Indeks	122AL002010

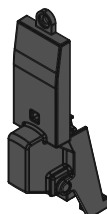
BKT AL201 - Klamka do szafy ze sterowaniem i monitorowaniem elektrycznym z możliwością otwarcia kluczem, opcjonalny wbudowany czynn timer kart rfid

Aktualizacja klamki mechanicznej do klamki elektronicznej



ML201 - Klamka mechaniczna.
Produkt dostępny tylko w zestawie z szafą BKT. (122ML002010)

+



AE201 - Moduł elektroniczny (122AE002013)

=



AL201 - Klamka elektroniczna (122AL002010)

Aktualizacja klamki elektronicznej o czytnik rfid



AL201 - Klamka elektroniczna (122AL002010)

+

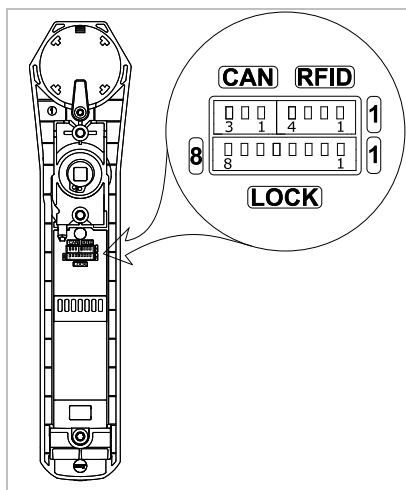


AR222 - Czytnik rfid (122AR002220)

=



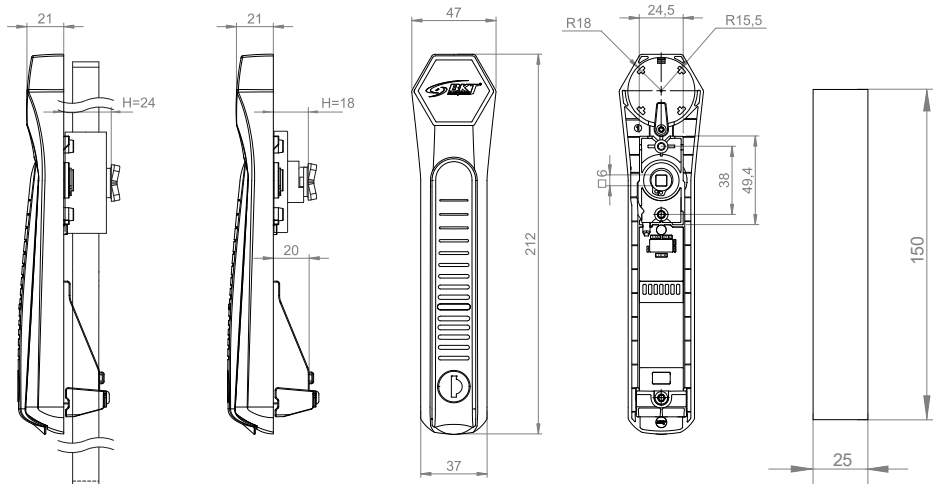
Złącza



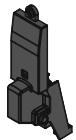





LOCK		8	Gniazdo 8-pinowe (53047-0810)	
1	Biały	GND	Wejście zasilania: GND.	
2	Brązowy	+12V	Wejście zasilania: +12V DC.	
3	Zielony	STATUS	Wyjście typu otwarty kolektor do sygnalizacji położenia uchwytu klamki, I _c =50mA, U _{CE} =25V. Uchwyt otwarty -> tranzystor otwarty, uchwyt zamknięty -> tranzystor zamknięty.	
4	Żółty	CTRL	Wejście sterujące klamką z zewnętrznego systemu. Otwieranie klamki -> CTRL zwarte z GND lub z +12V. Zamknięcie klamki -> CTRL niepodłączone.	
5	Szary	SENSOR	Wejście dla czujnika drzwi – do wykorzystania w przyszłości. Nie podłączać.	
6	Różowy	GND	GND – dla czujnika drzwi – do wykorzystania w przyszłości. Nie podłączać.	
7	Niebieski	CANL	Interfejs CAN (CANL) – do wykorzystania w przyszłości. Nie podłączać.	
8	Czerwony	CANH	Interfejs CAN (CANH) – do wykorzystania w przyszłości. Nie podłączać.	
RFID		4	Gniazdo 4-pinowe (53047-0410) dla czytnika kart rfid	
1	Biały	GND	Wyjście zasilania dla czytnika (Uwaga: bezpośrednio połączone z GND gniazda LOCK).	
2	Brązowy	+12V	Wyjście zasilania dla czytnika (Uwaga: bezpośrednio połączone z +12V gniazda LOCK).	
3	Zielony	WIEGAND 0	Wejście Wiegand Data0 dla czytnika kart.	
4	Żółty	WIEGAND 1	Wejście Wiegand Data1 dla czytnika kart.	
CAN		3	Gniazdo 3-pinowe (53047-0310) dla interfejsu CAN	
1	Biały	GND	GND – dla interfejsu CAN – do wykorzystania w przyszłości. Nie podłączać.	
2	Brązowy	CANL	Interfejs CAN (CANL) – do wykorzystania w przyszłości. Nie podłączać.	
3	Zielony	CANH	Interfejs CAN (CANH) – do wykorzystania w przyszłości. Nie podłączać.	

BKT AL201 - Klamka do szafy ze sterowaniem i monitorowaniem elektrycznym z możliwością otwarcia kluczem, opcjonalny wbudowany czynn timer kart rfid

Wymiary



Akcesoria

Produkt		Indeks
	AE201 - Moduł elektroniczny do klamki ML201. Klamka ML201 z modułem AE201 tworzy klamkę elektroniczną AL201	122AE002013
	AR222 - Czytnik RFID 125kHz do klamki AL201, czyta karty Unique, HID Prox	122AR002220
	AW285 - 8-żyłowy przewód połączeniowy klamki AL200 i AL201, długość 5m; złącza: 1-wtyk, 2-tulejki zaciskowe	122AW002850
	AW280 - 8-żyłowy przewód połączeniowy klamki AL200 i AL201, długość 0,5m; złącza: 1-wtyk, 2-tulejki zaciskowe	122AW002800
	AW245 - 4-żyłowy przewód połączeniowy klamki AL200 i AL201, długość 5m; złącza: 1-wtyk, 2-tulejki zaciskowe	122AW002450
	AW240 - 4-żyłowy przewód połączeniowy klamki AL200 i AL201, długość 0,5m; złącza: 1-wtyk, 2-tulejki zaciskowe	122AW002400