

Karta Katalogowa

Przełącznica światłowodowa BKT VENI-2-LIGHT

Nr Karty: KK_Przelacznica_BKT_VENI-2-LIGHT_11112LXXXX.XV_01.23



* Przykładowa konfiguracja

Zastosowanie

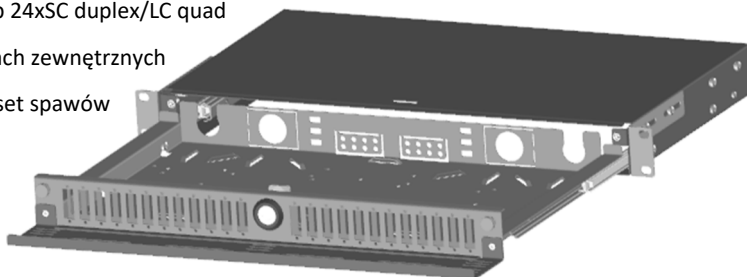
Seria wyrobów światłowodowych VENI-2 jest przeznaczona dla wymagających użytkowników. Podwyższona funkcjonalność przełącznic idzie w parze z wysokiej jakości wykonaniem oraz starannie wyselekcjonowanymi na etapie projektowym materiałami produkcyjnymi.

Przełącznica światłowodowa VENI-2 jest nieodłącznym elementem połączeniowym każdej sieci, w której prawidłowe zabezpieczenie infrastruktury transmisyjnej ma istotne znaczenie. Służy do szybkiego krosowania połączeń pomiędzy punktami dystrybucyjnymi. Dzięki bardzo dobrze rozplanowanej podstawie przełącznicy, idącej w parze z całą gamą dodatkowych akcesoriów, doskonale sprawdza się w instalacjach Data Center i wszędzie tam gdzie niezbędne jest połączenie włókien światłowodowych w niekomfortowych warunkach instalacyjnych.

Podążając za oczekiwaniami rynku, przełącznice VENI-2 dostępne są również w opcji w pełni wyposażonej w pigtaile, adaptery i kasety spawów na etapie produkcyjnym. Rozwiązanie w pełni wyposażone gwarantuje redukcję czasu potrzebnego na instalację przełącznicy w nowopowstającej, jak i istniejącej sieci teleinformatycznej.

Charakterystyka produktu

- Uniwersalna konstrukcja umożliwia wysunięcie szuflady z obudowy na zamontowanych przewodnicach kulkowych lub bez nich
- Przewodnice kulkowe umożliwiają pełne wysunięcie szuflady z obudowy oraz pozwalają zdjąć szufladę z przewodnic na etapie montażu
- Uszy montażowe z regulacją głębokości, z możliwością montażu z przodu i z tyłu szafy rackowej 19"
- Zintegrowana płyta czołowa w wersji 24xSC simplex/LC duplex lub 24xSC duplex/LC quad
- Przetłoczenia podstawy do montażu kabli i tub o różnych średnicach zewnętrznych
- Otworowanie podstawy pod jedno- lub dwupunktowy montaż kaset spawów
- Płyta czołowa wyposażona w metalowe śruby niegubione
- Dwie płaszczyzny wysuwu szuflady: pozioma i ukośna
- Sześć tylnych wpustów kablowych
- Otwory na uchwyt do pręta FRP
- Opcjonalna półka na patchcordsy
- Dostępne w kolorze szarym i czarnym



Poznaj rodzinę VENI-2

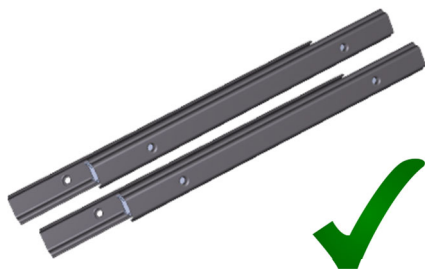
Cechy/ Model	VENI-2-TOP	VENI-2-LIGHT	VENI-2-DATA
Ruchoma podstawa	Tak	Tak	Nie
Płyta czołowa	Wymienna	Zintegrowana	Wymienna
Wysokość	1U, 2U	1U	1U

Karta Katalogowa

Przełącznica światłowodowa BKT VENI-2-LIGHT

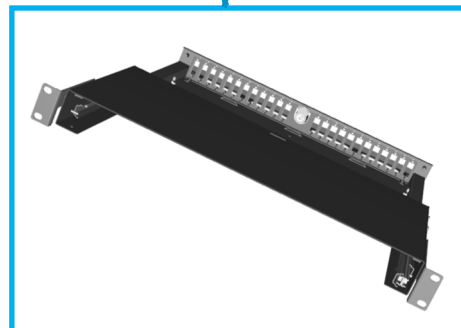
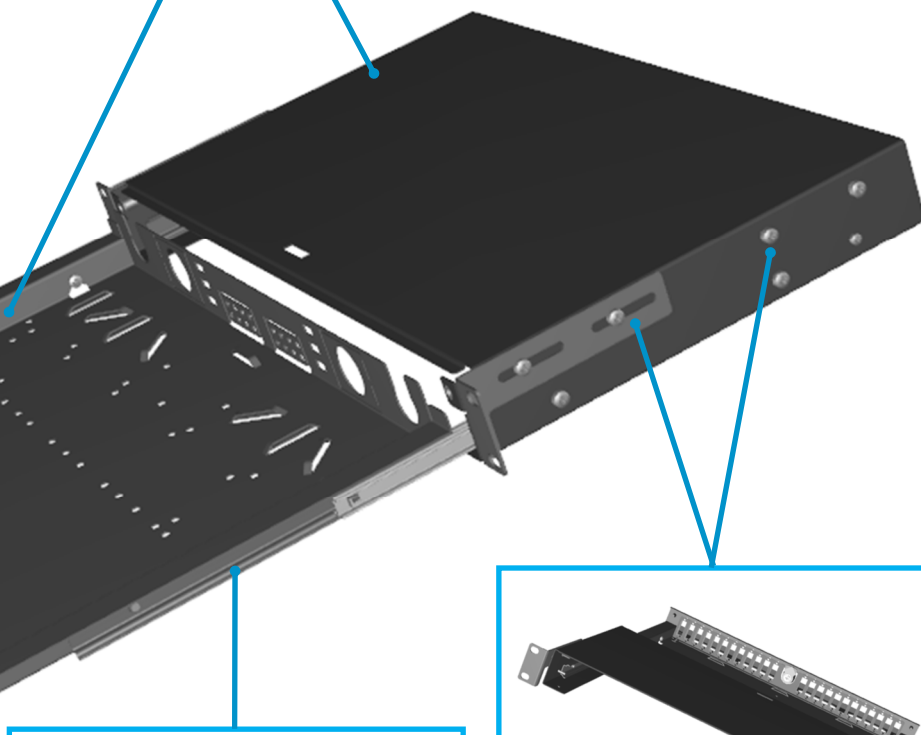
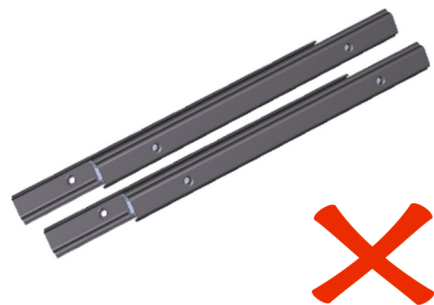
Nr Karty: KK_Przelacznica_BKT_VENI-2-LIGHT_11112LXXXX.XV_01.23

Charakterystyka produktu

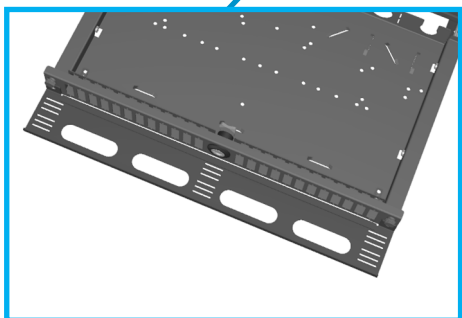


Metalowe śruby niegubione

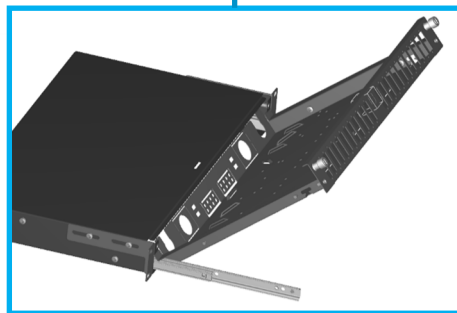
Uniwersalna obudowa i podstawa umożliwia wysuw szuflady na opcjonalnych prowadnicach kulkowych lub bez nich



Regulowane uchwyty 19" z możliwością montażu z przodu lub z tyłu obudowy



Zintegrowana półka kablowa (OPCJA)



Możliwość montażu podstawy na prowadnicach kulkowych zarówno przed jak i po instalacji

Karta Katalogowa

Przełącznica światłowodowa BKT VENI-2-LIGHT

Nr Karty: KK_Przelacznica_BKT_VENI-2-LIGHT_11112LXXXX.XV_01.23

Charakterystyka produktu

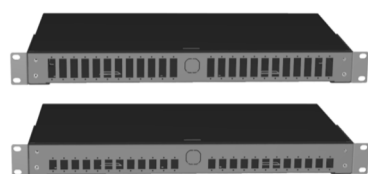
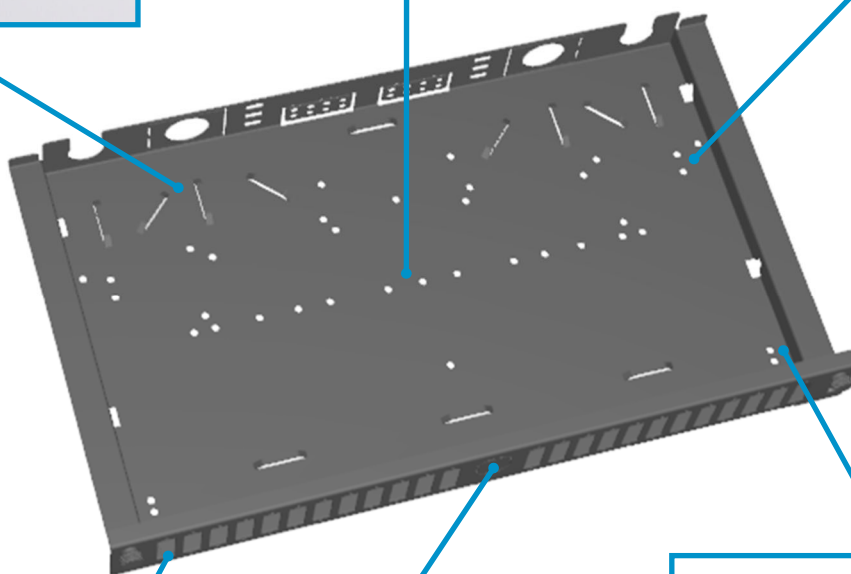
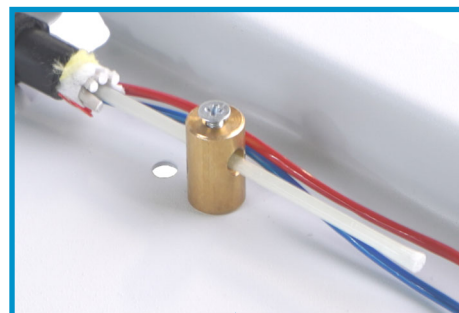
Przetłoczenia pionowe i ukośne
do montażu kabli i pigtaili



Otwory na różne typy tacek na
spawy światłowodowe



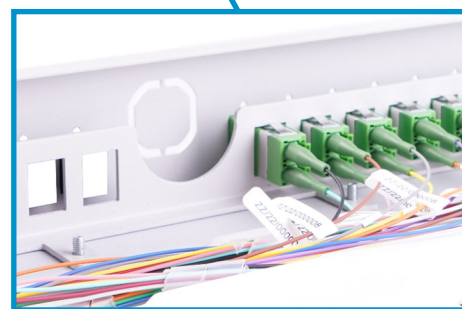
Otwory na uchwyt
do pręta FRP (OPCJA)



Zintegrowana płyta czołowa:
SC duplex / LC quad lub
SC simplex / LC duplex



W znakomitej większości płyt
czołowych otwór do wyłamania
na zamek (OPCJA)



Płyta do bezrubowego montażu
adapterów światłowodowych
(OPCJA)

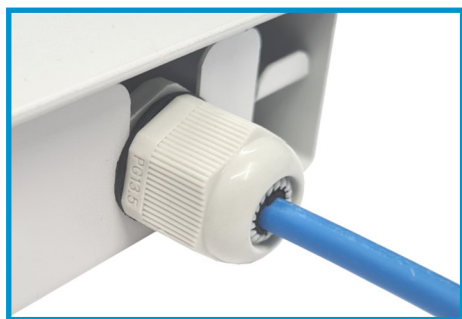
Karta Katalogowa

Przełącznica światłowodowa BKT VENI-2-LIGHT

Nr Karty: KK_Przelacznica_BKT_VENI-2-LIGHT_11112LXXXX.XV_01.23

Charakterystyka produktu

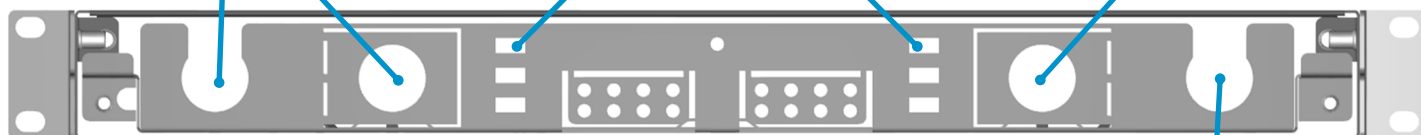
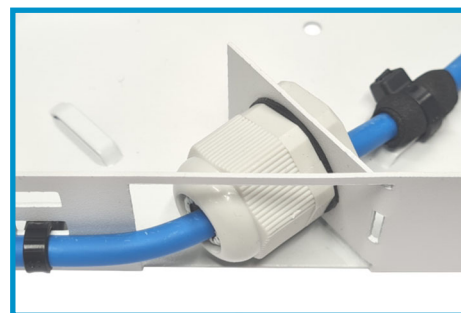
Wpusty kablowe PG13.5/16/M20 zamknięte i otwarte do kabli wielowłóknowych



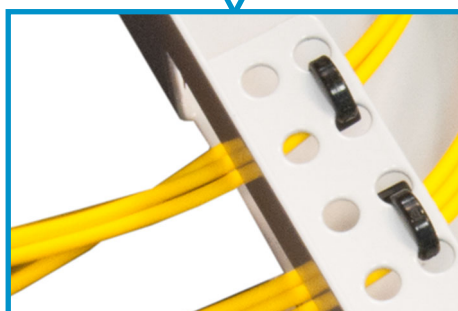
Otwory na opaski kablowe do montażu kabla wzdłuż przełącznicy



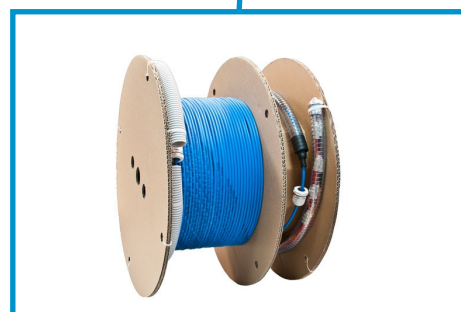
Wpusty kablowe PG13.5/16/M20 z funkcją regulacji kąta wprowadzenia



Trzpień przykręcany do podstawy z nakrętką radełkową do tradycyjnego montażu tacek na spawy światłowodowe oraz śruby i nakrętki montażowe w każdym zestawie



Wpusty kablowe odchylane (do kabli o małych średnicach)



Wpusty kablowe PG13.5/16/M20 otwarte do kabli Ready2Use

Karta Katalogowa

Przełącznica światłowodowa BKT VENI-2-LIGHT

Nr Karty: KK_Przelacznica_BKT_VENI-2-LIGHT_11112LXXXX.XV_01.23

Dane techniczne

Wysokość (U)	Wysokość (mm)	Szerokość (mm)	Głębokość (mm)	Waga (kg)	Kolor szary RAL 7035	Kolor czarny RAL 9005
1U	42	443	241	2,4	✓	✓

Wykonania / Warianty

Indeks		Opis
Kolor szary	Kolor czarny	
11112L2241.1V	11112L2241.3V	Przełącznica BKT VENI-2-LIGHT, 19", 1U, wysuwalna, 24xSC simplex/LC duplex
11112L1241.1V	11112L1241.3V	Przełącznica BKT VENI-2-LIGHT, 19", 1U, wysuwalna, 24xSC duplex/LC quad
23.XXX*	23.XXX*	Przełącznica BKT VENI-2-LIGHT, 19", wyposażona na etapie produkcyjnym

* Indeks zależny od konfiguracji

Akcesoria

Indeks		Opis
Kolor szary	Kolor czarny	
111A0001.1V	111A0001.3V	Organizer kabli BKT VENI-2, do montażu od frontu przełącznicy
111A2241.1V	111A2241.3V	Płyta do bezśrubowego montażu adapterów BKT VENI-2, 1U, 24xSC simplex/LC duplex
111A1241.1V	111A1241.3V	Płyta do bezśrubowego montażu adapterów BKT VENI-2, 1U, 24xSC duplex/LC quad

Indeks	Opis
11112000	Prowadnice kulkowe teleskopowe do przełącznic VENI-2 (2szt.)
10500150	Uchwyt do montażu pręta FRP, mosiężny, Φ 10mm/M3(wew)x17mm
10500160	Zamek krzywkowy do przełącznic VENI-2, z kluczem 1333 (2szt.)
105SM2265B.100	Blachowkręt M2.2x6.5mm z łbem soczewkowym, PH1, ISO7049, DIN7981C (100szt.)
11320030.3	Tacka na spawy światłowodowe BKT Classic-2, 155x92x8mm, 2 uchwyty x12 osłonek Φ 2.4-2.5mm/dł. 45-35mm, biała
11320351	Osłonka spawów światłowodowych, termokurczliwa, dł. 45mm, śr. po obkurczeniu 2.4mm (100szt.)
11320353	Osłonka spawów światłowodowych, termokurczliwa, dł. 45mm, śr. po obkurczeniu 2.5mm (50szt.)
11320028.2	Tacka na spawy światłowodowe BKT Classic, 155x92x8mm, 2 uchwyty x6 osłonek ANT szer. 1.2mm/dł. 45-20mm, czarna
10490050	Osłonka spawów światłowodowych, aluminiowa, typu ANT, dł. 30mm, szer. 1.2mm
10490012.10	Zaślepka otworu SCsx płyty czołowej/przełącznicy, czarna (10szt.)
10490013.10	Zaślepka otworu SCdx płyty czołowej/przełącznicy, czarna (10szt.)
10490011	Zaślepka otworu FC/ST płyty czołowej/przełącznicy, czarna
10490020	Dławnica kablowa PG13.5 z nakrętką, poliamid, szary
11320050	Dławnica kablowa PG16 z nakrętką, poliamid, szary

Karta Katalogowa

Przełącznica światłowodowa BKT VENI-2-LIGHT

Nr Karty: KK_Przelacznica_BKT_VENI-2-LIGHT_11112LXXXX.XV_01.23

Akcesoria

Indeks	Akcesoria serwisowe
10500098	Trzpień gwintowany M5(zew.)/M3(wew)x36mm, do przełącznic VENI-2/1U
10530062	Nakrętka radełkowana M5x16x6mm, nylonowa, BN5934, na trzpień do przełącznic VENI-2
10530061	Śruba radełkowana M4x17.5, do montażu od frontu przełącznicy VENI-2
105SMBN833	Pierścień zabezpieczający do śruby radełkowanej M4x17.5, do przełącznic VENI-2 (100szt.)
105SM3080S	Śruba stożkowa M3x8mm, PH1, ISO7046-1, DIN965A (200szt.)
105SM3000S	Nakrętka sześciokątna z kołnierzem M3x8x4mm, DIN6953, EN1661 (100szt.)