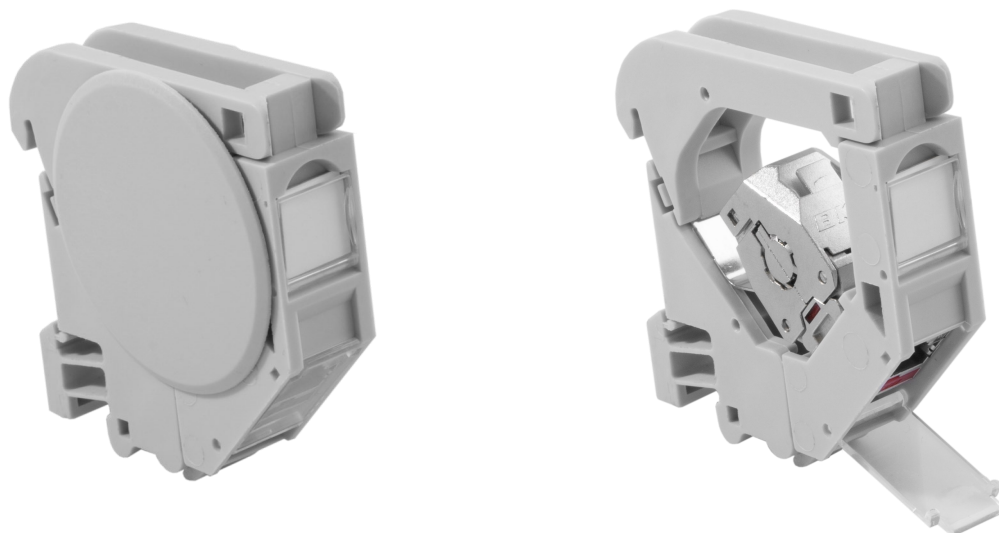


## Karta Katalogowa

Adapter na szynę DIN BKT TYP-C, ekranowany, keystone

Nr karty: KK\_11330027\_01.21



## Zastosowanie

Adapter przeznaczony do zakończenia linii okablowania strukturalnego w rozdzielnicach i obudowach przemysłowych wyposażonych w szynę DIN (TH35). Umożliwia zabudowanie modułów gniazd lub adapterów wykonanych w standardzie keystone. Konstrukcja adaptera przeznaczona do montażu w rozdzielnicach bez osłony dla aparatury modułowej.

## Charakterystyka produktu

- Umożliwia zakończenie linii okablowania strukturalnego modułami gniazd keystone w rozdzielnicach i obudowach
- Przeznaczony do montażu na szynach DIN (TH35)
- Konstrukcja adaptera zawiera styk uziemiający
- Montaż modułu w adapterze pod kątem 45 stopni
- Wyposażone w okienko opisowe i przesłonę przeciwkurzową
- Możliwość montażu modułów keystone o szerokość 17mm
- Montaż w rozdzielnicach bez osłony dla aparatury modułowej
- Możliwość montażu modułów ekranowanych i nieekranowanych
- Wymiary (szer. x wys. x głęb.) bez pokryw bocznych: 17,80mm x 70,28mm x 65,70mm z pokrywą boczną 20,8mm x 70,28mm x 65,70mm
- Kolor: szary

## Standardy

- PN-EN-60715
- EN-60715
- DIN 43880
- RoHS 2011/65/EU



## Karta Katalogowa

Adapter na szynę DIN BKT TYP-C, ekranowany, keystone

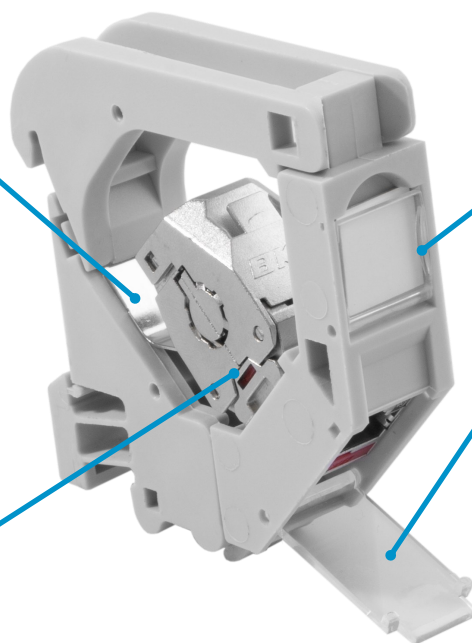
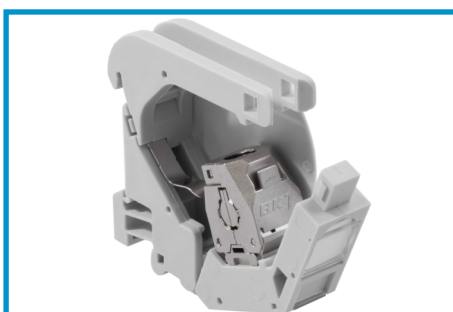
Nr karty: KK\_11330027\_01.21

## Cechy szczególne

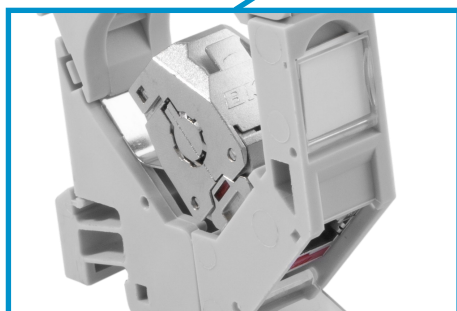
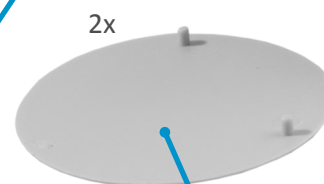
Konstrukcja adaptera zawiera styk uziemiający

Łatwość zamknięcia / otwarcia adaptera

Wyposażone w uchylne okienko opisowe i zaślepkę przeciwkurzową



Wymiary Adaptera  
17,80 mm x 70,28 mm x 65,70 mm



Możliwość montażu modułów  
Keystone ekranowanych i  
nieekranowanych



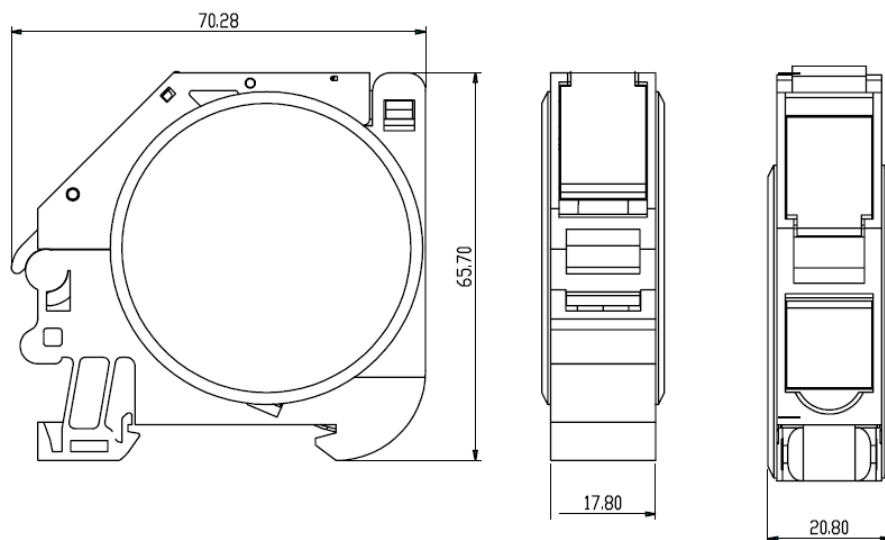
Ośłona po obu stronach adaptera

## Karta Katalogowa

Adapter na szynę DIN BKT TYP-C, ekranowany, keystone

Nr karty: KK\_11330027\_01.21

## Wymiary [mm]



## Wykonania / Warianty

| Indeks   | Opis   |
|----------|--|
| 11330027 | Adapter na szynę DIN BKT TYP-C, ekranowany, keystone |