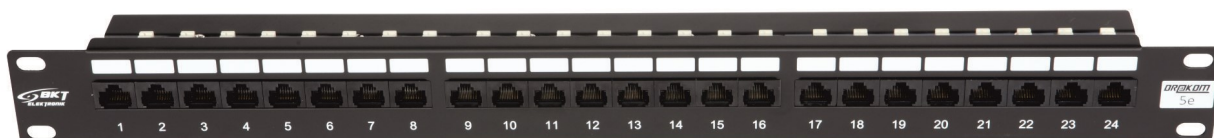


## Karta Katalogowa

Panel krosowy BKT 19" 1U, kat.5e, nieekranowany, 24xRJ45, czarny

Nr karty: KK\_11301011.2\_01.21



## Zastosowanie

Panele krosowe BKT ułatwiają zarządzanie infrastrukturą sieci oraz dbają o ich estetykę. Panele krosowe służą do zakończenia kabli skrętkowych prowadzonych w okablowaniu poziomym i pionowym oraz stanowią punkt podłączenia sprzętu aktywnego pracującego w sieci. Elementy charakteryzują się wysoką jakością parametrów transmisyjnych i mechanicznych.

## Charakterystyka produktu

- Panel krosowy wykonany w standardzie 19" o wysokości 1U
- Zintegrowana półka kablowa umożliwiająca przymocowanie kabli za pomocą opasek zaciskowych
- 24 nieekranowane porty RJ45
- Złącze szczelinowe typu IDC dla kabli o wielkości żyły 22-26 AWG
- Kolorowe kodowanie złącza, zgodnie ze schematem rozszycia T568A/B
- Umocowanie żył w gnieździe złącza IDC za pomocą przyrządu montażowego LSA
- Kolor czarny RAL 9005
- Wymiary (wys. x szer. x gł.) – 44mm x 482,6mm x 92,3mm

## Standardy

- PN-EN 50173-1
- EN 50173-1
- PN-EN 60297-3-100
- EN 60297-3-100
- ISO/IEC 11801
- IEC 60297-3-100
- ANSI/TIA-568.2
- EIA-310-E
- RoHS 2011/65/EU



## Karta Katalogowa

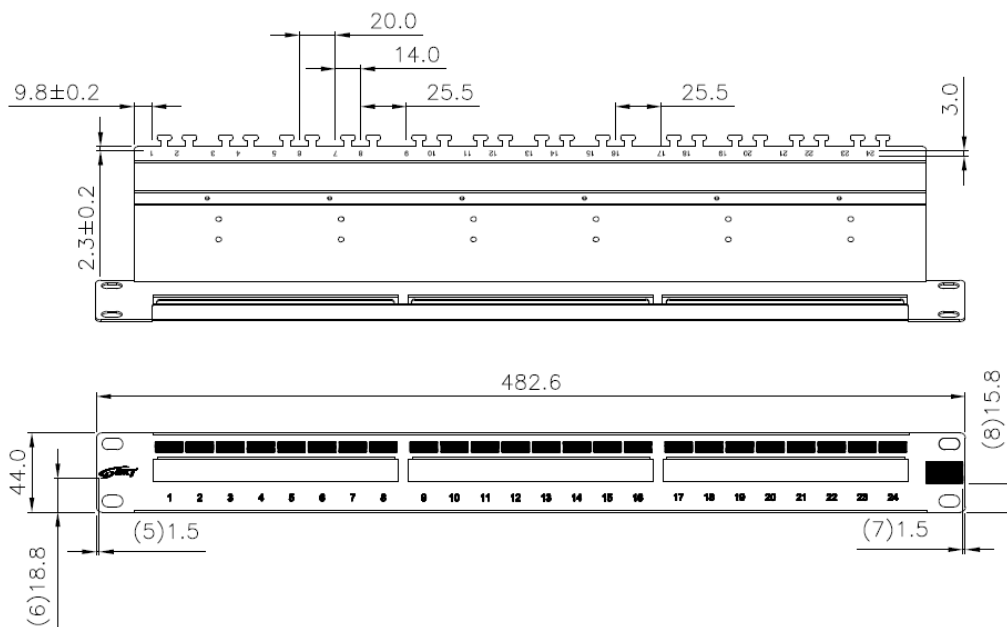
Panel krosowy BKT 19" 1U, kat.5e, nieekranowany, 24xRJ45, czarny

Nr karty: KK\_11301011.2\_01.21

## Właściwości fizyczne i mechaniczne

Cechy produktu	<ul style="list-style-type: none"> <li>- nadruk standardu rozszycia (T568A/B) na złączu IDC</li> <li>- obudowa: stal galwanicznie pokryta cynkiem (SECC) o grubości 1,5 mm malowana proszkowo na czarno</li> <li>- temperatura pracy: -40°C do 80°C</li> </ul>
Wytrzymałość	<ul style="list-style-type: none"> <li>- gniazdo RJ45: 750 zapieć (włożenie/wyjęcie wtyku w tempie 20 cykli/min, co 100 cykli pomiar oporności połączenia)</li> <li>- blok IDC: maksimum 200 zabić dla kabli o 22-26 AWG linka oraz drut, kompatybilny z narzędziem IDC LSA</li> </ul>
Gniazdo RJ45	- obudowa: politereftalan butylenu (PBT) UL 94V-0
Piny Gniazda RJ45	<ul style="list-style-type: none"> <li>- materiał: fosforobraz</li> <li>- pokrycie: 1,2 μm złota na 1,2 - 1,5 μm warstwie niklu</li> </ul>
Blok IDC	<ul style="list-style-type: none"> <li>- obudowa: PC+5%GF, UL 94V-2</li> <li>- piny bloku : fosforobraz pokryty 1,2 μm cyny</li> <li>- dostosowane dla narzędzi typu LSA</li> </ul>
Siła potrzebna do włożenia wtyku RJ45	<9N
Siła potrzebna do wyrwania wtyku RJ45	>75N

## Wymiary [mm]



## Wykonania / Warianty

Indeks	Opis
11301011.2	Panel krosowy BKT 19" 1U, kat.5e, nieekranowany, 24xRJ45, czarny