

# Analiza przypadku: Schleswiger Stadtwerke, NIEMCY

## BKT 4Container

Zadaniem naszej firmy było wykonanie projektu dedykowanej serwerowni kontenerowej (BKT 4ContainerDC ) wraz z dostarczeniem kompletnego rozwiązania dostosowanego do indywidualnych potrzeb inwestora.

Prezentacja zrealizowanej inwestycji (dane techniczne):

- Kontener 7500 x 3000 x 3000m, waga całkowita kontenera ok. 11T, EI60, drzwi RC4, przejścia Roxtec
- Rozdzielnia z zabezpieczeniem 160A, 4 x UPS 9PX 11 kVA, 1 x UPS Serie 9PX 1,5 kVA, baterie 15min, dwie linie zasilania w każdej szafie RACK
- Klimatyzacja 2 x iRow 21,2kW z systemem odparowania bezpośredniego DX, układ N+1
- SUG – NOVEC 1230, centrala Schrack Compact
- System zabezpieczenia elektronicznego: SSWiN-SKD SATEL, CCTV - 2MP, rejestrator NVR, czas rejestracji 30 dni
- IT: BKT4CUBE – 5 x 4DC 42U 800 x 1200 z organizatorami i separatorami powietrza, zabudowa zimny korytarz, drzwi mechaniczne; PDU: BKT - BPS2000 30xIEC320 C13 + 3xIEC320 C19, IEC 60309 32A/400V z czujnikami t/H; połączenia komunikacji danych: kable hybrydowe BKT RJ45(wtyk)-RJ45 (Keystone) kat. 6 UFTP

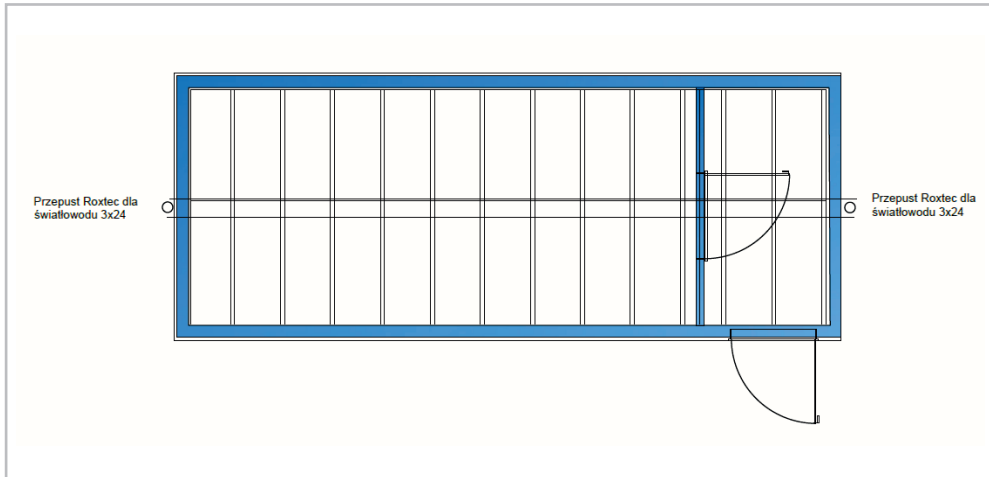
### FAZY REALIZACJI

**FAZA PROJEKTU  
I DOBORU**

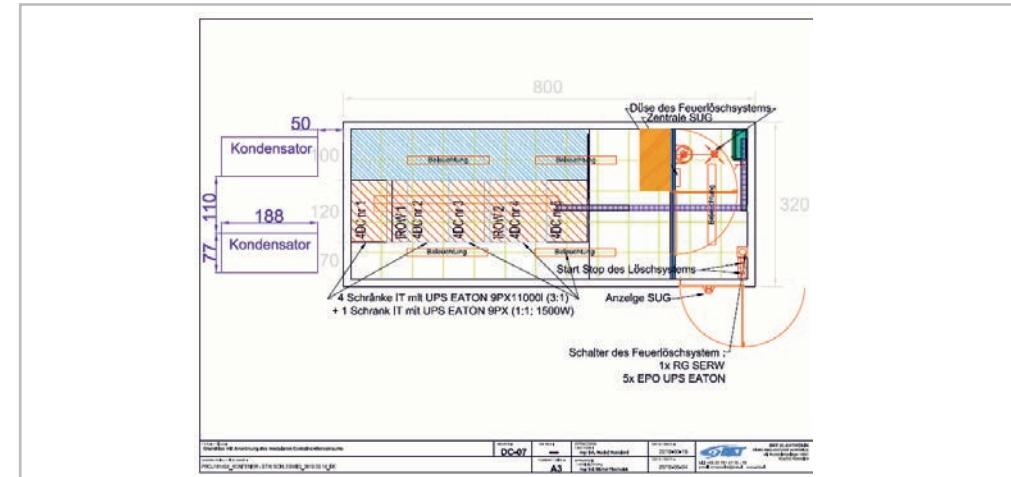
**FAZA INSTALACJI**

**FAZA URUCHOMIENIA**

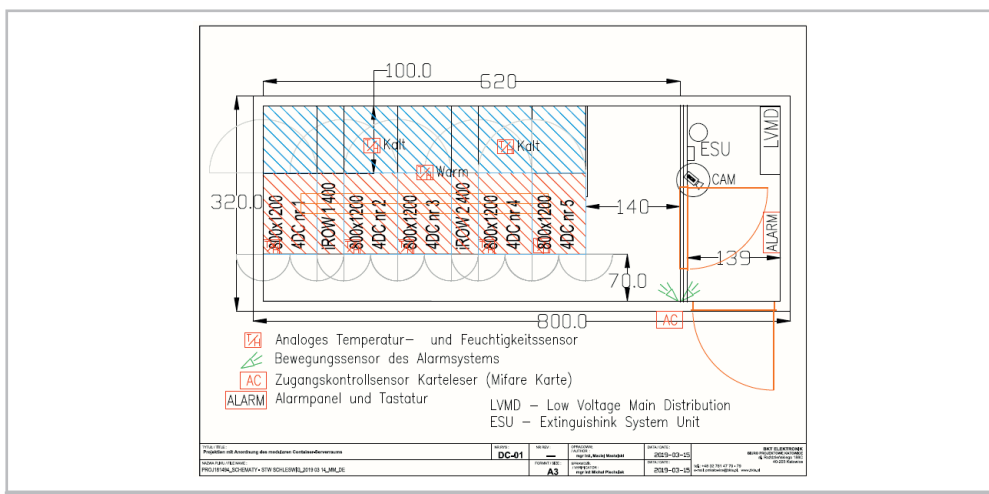
# Faza projektu i doboru



Rzut kontenera z podłączeniami światłowodowymi



Rzut kontenera wraz z aranżacją rozmieszczenia głównych elementów takimi jak: rozdzielnia elektryczna, centrala SUG, trasy kablowe, układ BKT4CUBEDC, jednostki wewnętrzne i zewnętrzne klimatyzacji precyzyjnej



Rzut kontenera wraz z aranżacją rozmieszczenia głównych elementów systemów bezpieczeństwa elektronicznego oraz monitoringu środowiska z wykorzystaniem listew BPS

# Faza instalacji



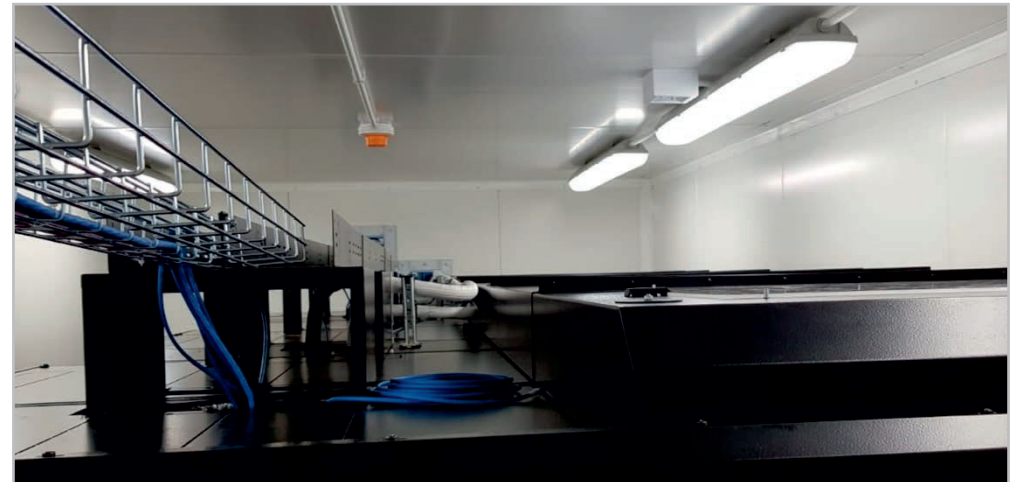
Rozładunek i ustawienie na cokole betonowym



Montaż instalacji klimatyzacji (skraplacze)

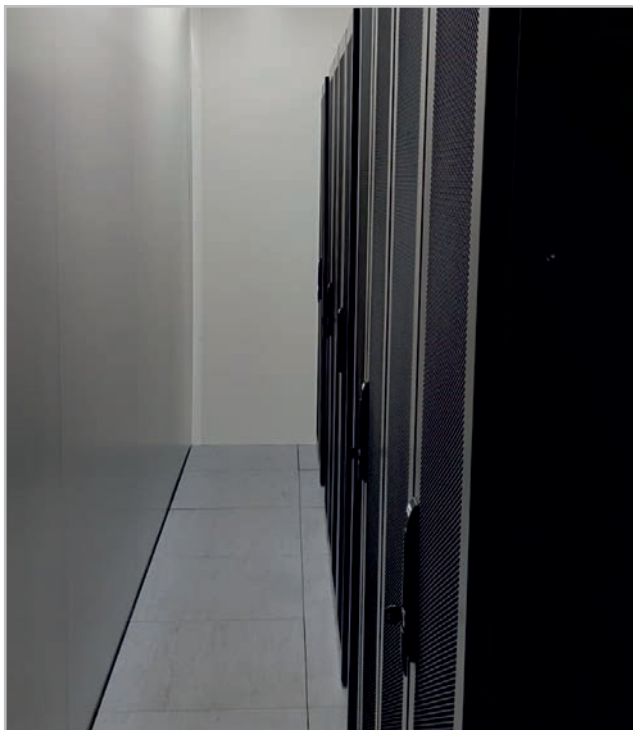


Montaż UPS i listew BPS2000



Montaż koryt kablowych, duktów BKT4DC, zabudowy zimnego korytarza oraz ułożenie kabli LAN

# Faza uruchomienia



Korytarz za szafami BKT4DC



Przeźnię pomieszczenia technicznego: SUG, rozdzielnia główna kontenera wy zimnego korytarza oraz ułożenie kabli LAN



Skraplacze jednostek BKTiROW systemu DX gotowe do pracy



Końcowe prace instalacyjne