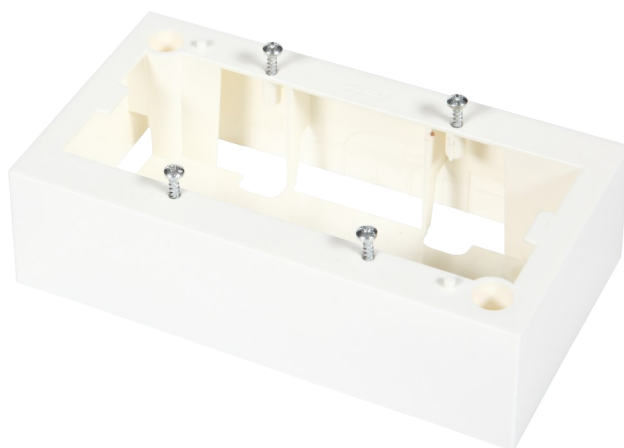


## Karta Katalogowa

Puszka natynkowa BKT 4 MOD

Nr karty: KK\_11330658.J\_01.18

System ramek z suportem, puszek natynkowych, puszek podtynkowych, adapterów, zaślepek oraz gniazd elektrycznych ma zastosowanie w dedykowanych instalacjach zasilających w standardzie 45 x 45 mm. Rozwiązanie to pozwala zestawić kompletne punkty logiczne począwszy od zasilania dedykowanego poprzez LAN i łącza światłowodowe.



## Charakterystyka produktu

- Umożliwiają budowę gniazd logicznych i elektrycznych
- Montaż od jednego do czterech gniazd logicznych lub dwóch gniazd elektrycznych
- Przeznaczone do montażu w połączeniu z ramkami wyposażonymi w suporty BKT 4 MOD
- Dostarczane wraz z wkrętami do przymocowania ramki i suportu
- Posiadają dodatkowe wycięcia umożliwiające wprowadzenie kabla
- Gabaryty (szer. x wys. x gł.): 148 x 40 x 81 mm
- Kolor: biały

## Standardy

- PN-EN 50085-1
- EN 50085-1
- PN-E-93208:1997
- RoHS 2011/65/EU



## Wykonania / Warianty

Indeks	Opis
11330658.J	Puszka natynkowa BKT 4 MOD (148 x 81 x 40)