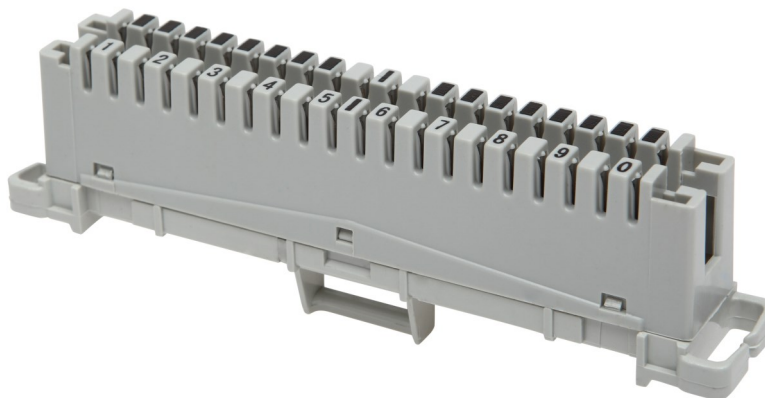


Karta Katalogowa

Łączówka nierozłączna BKT typu LSA, 10-parowa

Nr karty: KK_11330899_01.18

Łączówka przeznaczona do zakańczania kabli miedzianych wieloparowych. Umożliwia zakończenie 10 par. Złącza toru transmisyjnego wykonane w standardzie LSA. Konstrukcja elementu przewodzącego bez możliwości rozłączania. Elementy montażowe umożliwiają zabudowę łączówki na gnieźdniku lub na prętach profilowych.



Charakterystyka produktu

- Złącze szczelinowe IDC LSA
- Średnica pojedynczej żyły: $0,4 \pm 0,7\text{mm}$
- Średnica pojedynczej żyły z izolacją: $0,7 \pm 1,4\text{mm}$
- Rezystancja izolacji: minimum $105\text{ m}\Omega$
- Rezystancja elementu połączeniowego: maximum $7\text{m}\Omega$
- Rezystancja złącza: maximum $3\text{m}\Omega$
- Odporność izolacji: minimum 2kV
- Materiał przewodzący: brąz fosforowy posrebrzany
- Materiał nieprzewodzący: PBT (politereftalan butylenu)
- Kolor: szary

Standardy

- PN-EN 50173-1
- EN 50173-1
- ISO/IEC 11801
- ANSI/TIA-568-C.2
- RoHS 2011/65/EU



Wykonania / Warianty

Indeks	Opis
11330899	Łączówka nierozłączna BKT typu LSA, 10-parowa, na gnieźdnik