



Instrukcja montażu wtyku BKT RJ45 ekranowanego, narzędziowego

BKT RJ45 shielded tool plug User Guide



Wtyk BKT RJ45 narzędziowy, ekranowany kat.6A
(index 11333114)
BKT RJ45 plug, shielded, tool cat.6A (index 11333114)



Ostonka
Boot



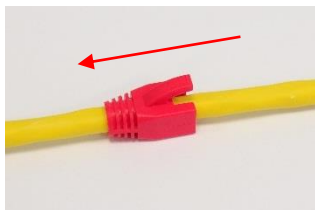
Zaciskarka BKT COMPACT do wtyków narzędziowych BKT RJ45 (indeks 10900186)
BKT COMPACT crimper for BKT RJ45 tool plugs (index 10900186)



Stripper kablowy BKT TWO (indeks 10900015)
BKT TWO Cable Stripper (index 10900017)



Szcypce tnące precyzyjne BKT CU (indeks 10900015)
BKT CU Precision Cutting Pliers (index 10900015)



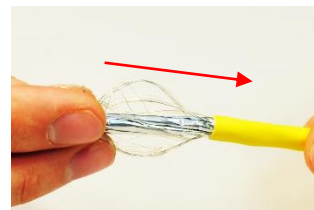
1. Załóż osłonkę na kabel.

1. Put on the boot on cable.



2. Usuń osłonkę zewnętrzną 50mm przy użyciu strippera BKT.

2. Strip the outer 50mm sheath with the BKT Cable Stripper.



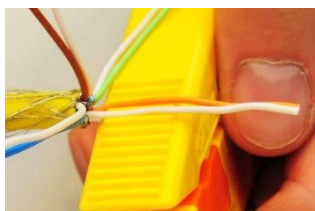
3. Oplot z siatki wywiń na izolację zewnętrzną.

3. Pull the braid out onto the outer sheath.



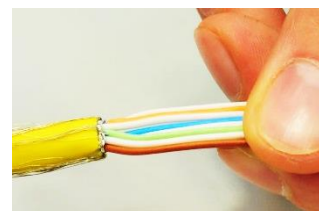
4. Usuń folię ekranu z każdej pary do wysokości 1mm od powłoki zewnętrznej za pomocą szcypiec tnących.

4. Remove the screen foil from all pairs up to 1mm of the outer sheath from all pairs with cutting pliers.



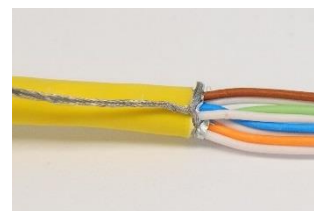
5. Rozprostuj żyły

5. Straighten the wires.



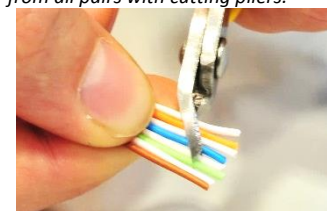
6. Rozłóż żyły zgodnie z kodem T568A/B.

6. Spread the wires according to the T568A/B code.



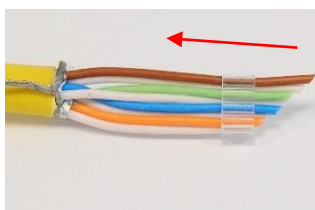
7. Zwiń oplot z siatki tak, jak przedstawiono na rys.

7. Fold the braid as shown in Fig.



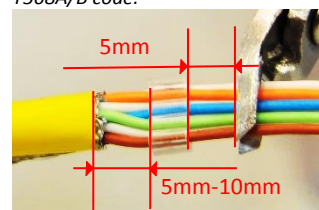
8. Przycinaj żyły pod kątem. Ułatwi to wprowadzenie żył do organizera.

8 Cut the wires at an angle. This will facilitate enter of the wires



9. Umieść żyły w odpowiednich szczelinach organizera zaczynając od pary brązowej.

9. Enter the pairs into organizer according to the pic.



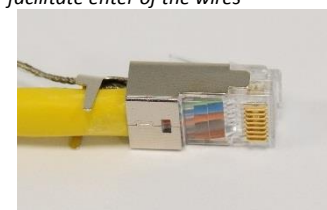
10. Przycinaj żyły na odpowiednią długość.

10. Cut the excess of the wires according to the Fig.



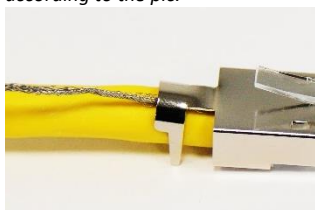
11. Prawidłowo przygotowany kabel.

11 A properly prepared cable.



12. Wprowadź organizera do wnętrza wtyku.

12. Insert the organizer into the plug.



13. Dociśnij element ekranujący do siatki ekranu.

13. Insert the organizer into the plug body according to the pic.



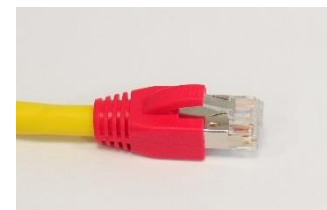
14. Zaciśnij wtyk przy użyciu zaciskarki do wtyków narzędziowych (bez języczka!).

14. Tighten the plug using the crimping tool for the tool plugs.



15. Zaciśnij ekran i usuń nadmiar siatki ekranu.

15 Tighten the shield and remove the excess of the copper braid.



16. Załóż osłonkę na wtyk.

16. Put the boot on the plug.